

Holiday Inn Express Frankfurt Airport
 Langener Strasse 200, 64546 Mörfelden-Walldorf, Deutschland
 T.: +49 (0) 6105 966 0 | F.: +49 (0) 6105 966 100
 Email: info@FRAMF.HIexpress.com | www.hiexpress.de



EIN IHG® HOTEL

Herzlich Willkommen im Holiday Inn Express Frankfurt Airport!

Unser Hotel:

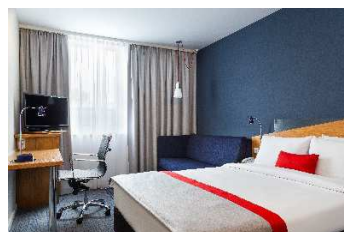
- 186 Zimmer auf 5 Etagen
- Unser Frühstücksbuffet ist für unsere Hotelgäste in allen Zimmerpreisen enthalten
- Business Corner und kostenloses WLAN im gesamten Hotel
- Hotelbar mit kleinem Speiseangebot
- Unsere Rezeption ist rund um die Uhr für Sie da
- Parkplätze auf einem hoteleigenen Parkplatz (kostenpflichtig)
- Airport Shuttle zwischen Frankfurt Int. Airport und Hotel zwischen 06:00 – 22:45 Uhr (kostenpflichtig)

Konferenzausstattung

- Konferenzräume für bis zu 50 Personen
- mit Tageslicht und Klimaanlage
- Standardtechnik ist im Preis enthalten (Flipchart, Moderatorenkoffer, Leinwand, Schreibsets)
- Beamer vorhanden (kostenpflichtig)
- Mittags- oder Abendessen und Snacks können auf Anfrage arrangiert werden

Tagungsräume:

Raum	Raummaße	U-Form	Theater	Parlament	Block
Berlin I	6,00 x 6,00	12	25	18	10
Berlin II	6,00 x 6,00	12	25	18	10
Rom	6,00 x 5,70	12	N/A	12	10
Paris	6,50 x 7,50	18	20	25	15
London	6,50 x 9,30	20	30	25	20
Berlin I+II	12,00 x 6,00	30	50	35	36



Tagungsraum Miete ohne Tagungspauschale € 200,00 pro Raum und Tag mit Standardtechnik

Bankverbindung: Deutsche Bank Köln | IBAN:DE 93 3707 0060 0194 1830 04
 This hotel is owned by Greenspruce Tidal Propco GmbH and operated by
 EVENT Germany Operations GmbH under license from IHG Hotels Ltd.
 Event Germany Operations GmbH, Konrad-Adenauer-Ufer 5-7, 50668 Köln
 Geschäftsführer: Anders Braks Amtsgericht Köln, HRB 92131
 Umsatzsteuer-Identifikationsnummer DE312867747

Stellen Sie Ihre Tagung nach Ihren Wünschen und Bedürfnissen zusammen ab 10 Personen:

- Basic** für _____ Personen am: _____
- Ganztägige Bereitstellung des Tagungsraums inkl. Schreibset und Moderatorenkoffer
 - Tagungstechnik (Flipchart, Leinwand)
 - Kaffee- und Teespezialitäten sowie Wasser unlimitiert
- € 24,- p.P.
- Meet Smart I** für _____ Personen am: _____
- Ganztägige Bereitstellung des Tagungsraums inkl. Schreibset und Moderatorenkoffer
 - Tagungstechnik (Flipchart, Leinwand)
 - Unbegrenzt Mineralwasser und Apfelsaftschorle
 - Parken und Airport Shuttle
 - 2 Kaffeepausen (immer mit Kaffee/Tee und Obst) mit Deftigem oder Süßem Gebäck
- € 38,- p.P.
- Meet Smart II** für _____ Personen am: _____
- Alle Leistungen von Meet Smart I
 - Mittagsimbiss im Great Room nach Ihrer Wahl:
 - Reichhaltige Tagessuppe
 - mit belegten Broten und Brötchen am: _____
 - Oder bunt gemischtem Salat und ofenfrischen Brötchen am: _____
 - oder kleine Auswahl an Pizzinies am: _____
- € 48,- p.P.
- Meet Smart III** für _____ Personen am: _____
- Alle Leistungen von Meet Smart I
 - Beamer inklusive
 - 3-Gang-Menü inkl. 1 Getränk im Partner-Restaurant
- € 58,-p.P.
- Beamer** am: _____ € 50,- pro Raum/Tag
(kostenfrei ab 20 Personen)
- Frühstücksbuffet** für _____ Personen am: _____
für Tagungsteilnehmer, die vorher nicht übernachtet haben
- € 5,00 p.P.
- Kaffeeflat** für _____ Personen am: _____
frisch bereitete Kaffee- und Teespezialitäten so oft und so viel Sie mögen
- € 5,00 p.P.

Alle Preise verstehen sich inklusive Service und MwSt.

Unser Team unterstützt Sie jederzeit gerne bei Ihrer Veranstaltungsplanung unter
Tel: 06105/966 0 oder per E-Mail: info@framf.hiexpress.com.